

Flex-Carrier

Solidna i zoptymalizowana pod kątem ładowności:
Twoja nowa przyczepa do transportu kontenerów
hakowych i bramowych

Transport kontenerów

Flex-Carrier

Pryczepa do transportu kontenerów hakowych i bramowych przekonuje uniwersalnym w zastosowaniu modułowym systemem według koncepcji Hüffermann.

Pryczepa Flex-Carrier to solidna i zoptymalizowana pod względem ładowności przyczepa do transportu kontenerów hakowych o długości 5500 mm – 7000 mm odpowiadających normie DIN 30722 lub kontenerów bramowych o pojemności 5-10 m³ odpowiadających normie DIN 30720/30720-1.



System modułowy w przyczepie Flex-Carrier

System modułowy Hüffermann posiada dwie zasadnicze zalety. Są nimi indywidualna konstrukcja, zaprojektowana dokładnie tak, aby spełniać wymagania użytkownika i wysoki standard wykonania - "Made in Germany" w pełnym zakresie.

Hüffermann stosuje wyłącznie najwyższej jakości części renomowanych producentów, co procentuje ich długą żywotnością przez cały okres eksploatacji pojazdu. Skontaktuj się z nami, chętnie doradzimy!



Flex-Carrier

Warianty Flex-Carrier

Odpowiednie rozwiązanie do każdego zastosowania



Zalety

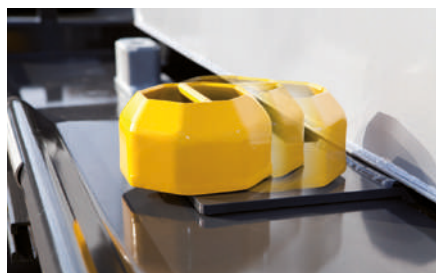
- + solidna konstrukcja
- + podwozia do wysoko umiejscowionych środków ciężkości ładunku

Zabezpieczenie ładunku

Kontenery bramowe mocowane są na przyczepie Flex-Carrier za pomocą kombinacji zabezpieczeń ładunku. Przed przesunięciem w kierunku jazdy i na boki zabezpieczone są za pomocą regulowanych ograniczników. Aby zapobiec przesunięciu do tyłu, kontenery są zablokowane ukośnymi odciągami na tylnych zaczepach kontenera.

System „Zentrier-Fix“

Hüffermann przywiązuje dużą wagę do elastycznych rozwiązań w zakresie zabezpieczenia ładunku, które pozwalają uniknąć czasochłonnej regulacji pod kątem różnych rozmiarów muld. Opatentowany system Zentrier-Fix ułatwia regulację bocznego unieruchomienia ładunku.



Regulowany punkt mocowania ładunku

Długość podwozia Flex-Carrier jest definiowana przez kombinację kontenera hakowego i bramowego. Aby móc transportować różnorodne typy i warianty kontenerów bramowych, punkty mocowania są przymocowane do listwy mocującej za pomocą śrub, co umożliwia regulację ich położenia.



Punkt ciężkości ładunku

Elastyczne punkty mocowania na ramie zewnętrznej i odpowiednie blokady umożliwiają zmienny załadunek jednego lub dwóch kontenerów o różnych rozmiarach.

Kontener bramowy w miejscu środka ciężkości ładunku



Zalety

- + duża ładowność
- + efektywność na krótkich trasach
- + sprawdzone części
- + długa żywotność eksploatacyjna

Multi-Fix: bezłańcuchowe zabezpieczenie ładunku

Niosący ze sobą oszczędność czasu system zabezpieczenia ładunku, w którym kontenery bramowe zgodne z normą DIN 30720 i 30720-1 blokowane są w miejscu uchwytów wywrotu.

System Multi-Fix niweluje nierówności wymiarowe przy lekko wygiętych uchwytach wywrotu. W trakcie transportu kontenerów hakowych system znajduje się w neutralnej pozycji.

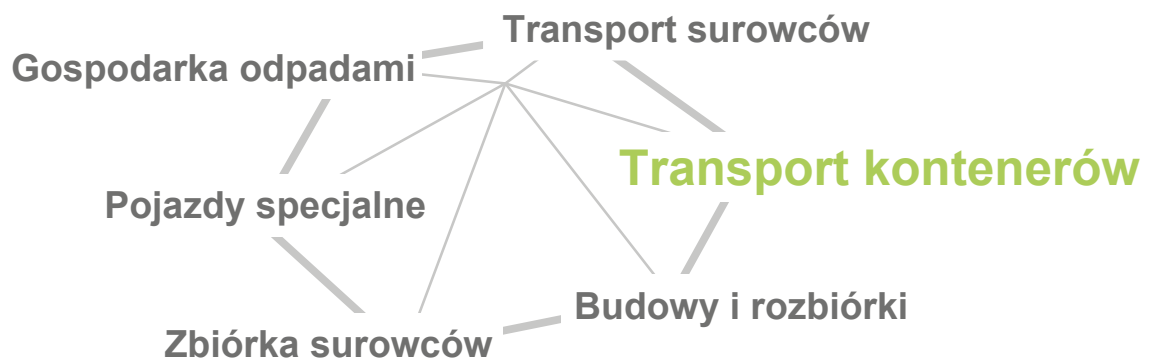


Multi-Fix

Oszczędność czasu



Jako dominujący na rynku producent
wyznaczamy standardy, pokazując
szczegółowymi rozwiązaniami naszą siłę
w kompletnych systemach.



Schwarz Müller Polska Sp. z o.o.

ul. Powstańców 97A

05-870 Błonie

☎ +48 22 865 03 08

✉ office.warszawa@schwarzmueller.com

Wilhelm Schwarz Müller GmbH

Hanzing 11

4785 Freinberg · Austria

☎ +43 7713 800-0

✉ office@schwarzmueller.com

www.schwarzmueller.com

Vertriebsbüro Wildeshausen:

Ahlhorner Straße 89

27793 Wildeshausen · Germany

☎ +49 4431 94 553-0

✉ info-vertrieb@hueffermann.de

Niederlassung Eltmann

Schwarz Müller Deutschland GmbH

Industriestraße 20

97483 Eltmann · Germany

☎ +49 9522 30 449-0

✉ office.eltmann@schwarzmueller.com

Werk Neustadt/Dosse:

Kampehler Straße 10

16845 Neustadt/Dosse · Germany

☎ +49 33970 996-0

☎ +49 33970 132 16